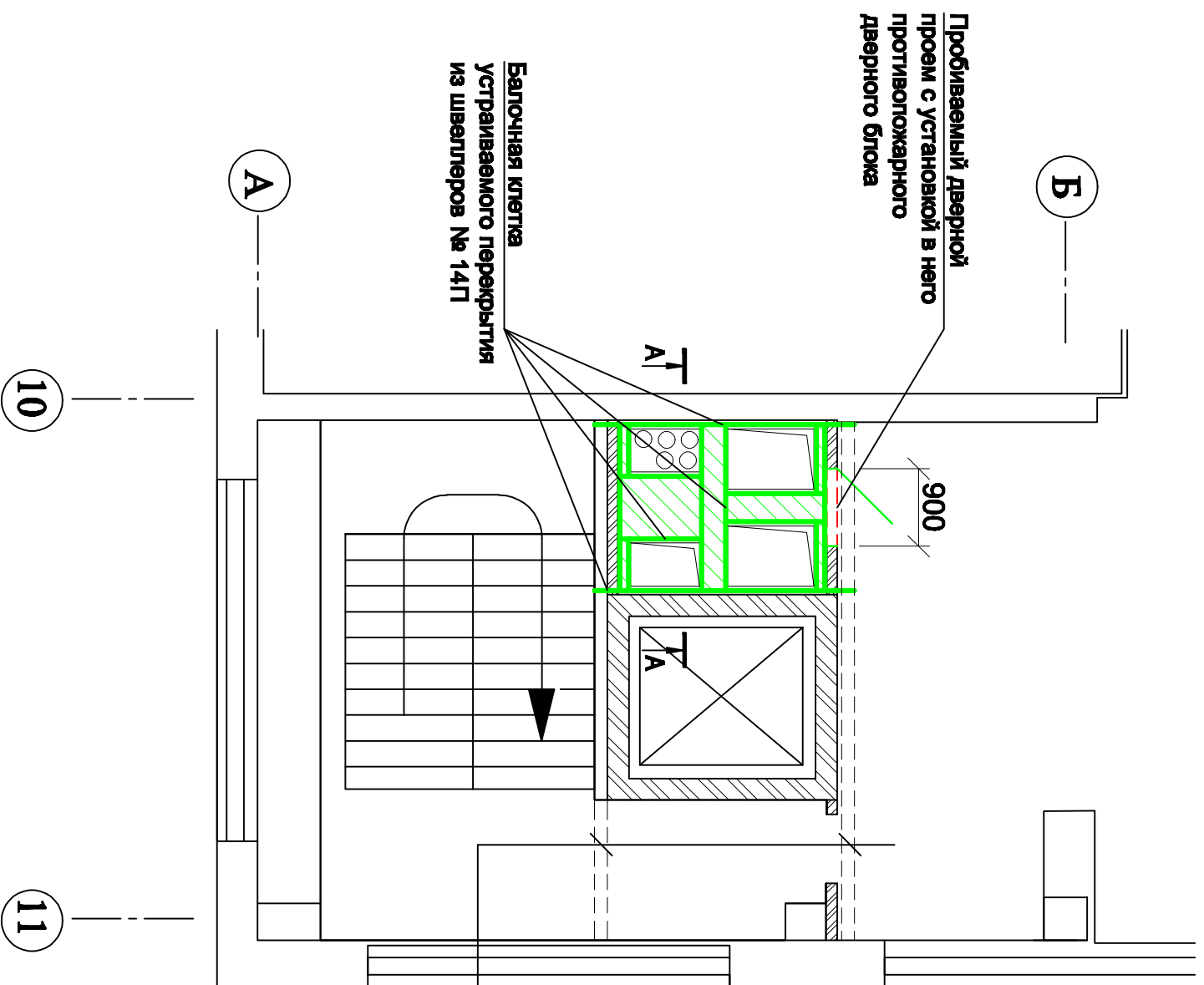
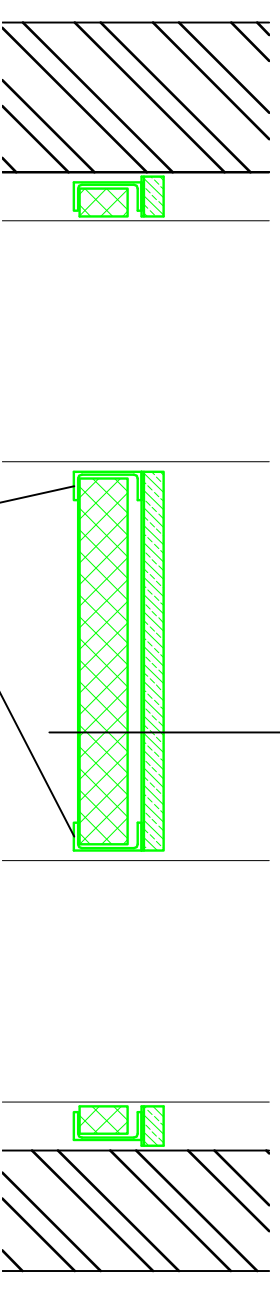


Приложение к техническому заданию

План устраиваемого перекрытия шахты



Существ. металлические балки каркаса л/к



Бетонная армированная стяжка - 40мм

Мет. рифл. лист t=5мм

Минераловатная плита ПП -80 - 100мм

Мет. лист t=3мм

ПРИМЕЧАНИЯ:

1. Техническое решение по устройству перекрытия в шахте разработано на основании обмеров и визуального обследования шахты выложенных в уровне 4-го этажа, после обеспечения доступа в шахту в уровне 8А этаже техническое решение, при необходимости, подлежит уточнению.
2. Конструкцию перекрытия в уровне 4-го этажа выложить аналогично.
3. Бетонную стяжку устраиваемого перекрытия армировать сеткой Ø3 50x50мм.
4. Перед пробивкой дверного проема в кирпичной стенке шахты над ним установить перемычку из 2-х уголков 50x5, L=1200мм.
5. На все металлические элементы конструкции перекрытия и перемычки над пробиваемым проемом нанести антикоррозийное покрытие : 2 слоя эмали ПФ-115 по 1 слою грунтовки ГФ-021.
6. Зазоры в устраиваемом перекрытии по периметру коробов и труб инженерных коммуникаций заделывать противопожарной монтажной пеной.

ООО "МС-66"

Корпус 66,
8А этаж

Стация	Лист	Листов
П	1	

Устройство перекрытия в шахте для инженерных коммуникаций

ООО "СОЦИМ-СОКОЛ"

Инв.№ подл.	Подпись и дата	Взамен инв.№

Изм.	Колуч.	Лист	Нарож.	Подп.	Дата
	Разработал	Бойко Е.Н.			
	Зам.нач. СУ	Валченко С.Н.			